

DATOS PRODUCTO

CÓDIGO PRODUCTO:	116	MARCA:	
DENOMINACIÓN PRODUCTO:	Base de bandeja con tomate	CÓDIGO EAN 13 (UNITARIO):	8437013211604
TIPO PRODUCTO:	Pizza congelada	CÓDIGO EAN 128 (CAJA):	08437013211604

PESO:	670	gramos
DIÁMETRO:	30 x 40 ± 2	cm

LISTADO INGREDIENTES

INGREDIENTES	ORÍGEN		% proporción sobre el producto final	
	NATURALEZA	PAÍS	gramos	%
Base				
Harina de trigo	Vegetal	España	550	82
Agua	Agua	España		
Aceite de oliva virgen extra	Vegetal	España		
Aceite de girasol	Vegetal	España		
Sal	Mineral	España		
Levadura, emulgente (E-491)	Microorganismo	España		
Azúcar	Vegetal	España		
INGREDIENTES				
Guarnición				
	NATURALEZA	PAÍS	gramos	%
Salsa de tomate (puré de tomate y acidulante (E-330))	Vegetal	España	120	17,9
			120	18

LISTADO INGREDIENTES PARA ETIQUETA

INGREDIENTES: Base: Harina de TRIGO (GLUTEN), agua, sal, aceite oliva virgen extra, levadura, emulgente (E-491). Guarnición: Salsa de tomate (18%): (puré de tomate y acidulante (E-330)). Puede contener trazas de HUEVO, SOJA, LECHE, MOSTAZA, SULFITOS y PESCADO.

MICROBIOLOGICAL SPECIFICATIONS OF THE PRODUCT

PARAMETR	LIMIT	LIMITS ACCORDING TO REGULATIONS
Escherichia coli (ufc/g)	< 10 ufc/g	No criteria are established according to EU Regulation 2073/2005 of November 15, 2005, regarding microbiological criteria applicable to food products
Salmonella (Absence/presence in 25g)	Absence in 25g	
Listeria monocytogenes (Absence/presence in 25g)	Absence in 25g	

ESPECIFICACIONES ORGANOLÉPTICAS DEL PRODUCTO

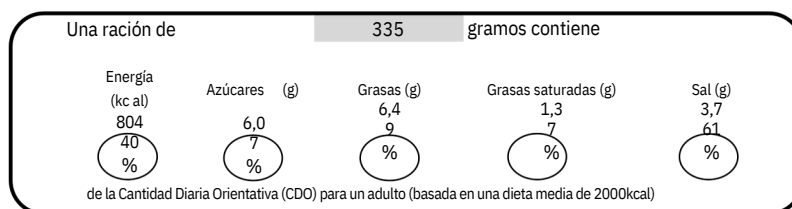
Aspecto	Sobre un fondo de blanco resalta el color del tomate.
Olor	Característico del producto

Color	Característico del producto
Sabor	Característico del producto
Textura	Crujiente

INFORMACIÓN NUTRICIONAL (por 100g de producto)

Valor energético (kcal)	240
Valor energético (kJ)	1019
Grasas (g)	1,9
de las cuales saturadas (g)	0,4
Hidratos de carbono (g)	47
de los cuales azúcares (g)	1,8
Fibra alimentaria (g)	2,1
Proteínas (g)	7,8
Sal (g)	1,1

ALCRUZ CANARIAS S.L. C.I.F.: B-35125582 LANZAROTE TELÉFONOS: 928-821458/59 ARINAGA TELÉFONOS: 928-184044/188664
FUERTEVENTURA TELÉFONOS: 928 532289 CENTRAL: POL. IND.PLAYA HONDA- 35509. SAN BARTOLOME – LANZAROTE EMAIL:
central@alcruzcanarias.com Inscrita en Reg. Merc. Las Palmas. Fol. 21 Tomo 565 N.188 Sec. 2 Hoj. 4206 Ins. 1, C.I.F.: B- 35125582 Email:
central@alcruzcanarias.com; web: www.alcruzcanarias.com



INFORMACIÓN SOBRE ALÉRGENOS O INTOLERANCIAS

ALÉRGENOS	ALÉRGENO DIRECTO	ALÉRGENO INDIRECTO
GLUTEN (trigo, centeno, cebada, avena, espelta, sus variedades híbridas y productos derivados)	kamut o X	
CRUSTÁCEOS y productos a base de crustáceos		
HUEVOS y productos a base de huevo		X
PESCADO y productos a base de pescado		X
CACAHUETES y productos a base de cacahuete		
SOJA y productos a base de soja		X
LECHE y sus derivados		X
FRUTOS DE CÁSCARA (almendras, avellanas, nueces, anacardos, pacanas, nueces de Brasil, pistachos, nueces macadamia o nueces de Australia y productos derivados)		
APIO y productos derivados		
MOSTAZA y productos derivados		X
GRANOS DE SÉSAMO y productos a base de granos de sésamo		
DIÓXIDO DE AZUFRE Y SULFITOS en concentraciones superiores a 10ppm		X
ALTRAMUCES y productos a base de altramuces		
MOLUSCOS y productos a base de moluscos		

OGM's

¿Contiene el producto organismos genéticamente modificados? NO

POBLACIÓN DE DESTINO

El alimento está destinado a la población en general, excepto a las personas alérgicas o intolerantes a alguna de las sustancias indicadas en el apartado "Información sobre alérgenos o intolerancias".

MODO DE EMPLEO

1) Precalentar el horno a 220°C. 2) Colocar la pizza en la bandeja en la posición central del horno. 3) Hornear durante 8-10 minutos.

CONDICIONES DE CONSERVACIÓN

Conservar a -18°C. Una vez descongelado, no volver a congelar.

VIDA ÚTIL DEL PRODUCTO

365 días desde el día de fabricación

CODIFICACIÓN DEL NÚMERO DE LOTE

6 dígitos correspondientes a la fecha de fabricación (ddmmaa)+1600.

CARACTERÍSTICAS DE ENVASADO

	PESO (g)	UNIDA DES	MEDIDA (cm)	MATERIAL
Film Pla	3	1	-	POLIOLEFINA
t o	0	0	-	-
Estuche	0	-	-	-
Caja	458,51	1	41 x 30 x 23	CARTÓN
Precinto	0,002	1	-	POLIPROPILENO
Etiqueta	0,001	1	-	POLIPROPILENO

CAJA				
Unidades producto	Nº envases film	Nº platos	Peso neto (kg)	Peso bruto (kg)
12	12	0	8,04	8,53

PALET				
Nº cajas / capa	Nº capas / palet	Nº cajas / palet	Peso bruto (kg)	Dimensiones (cm)
8	8	64	571	81 x 122 x 199