

**DATOS PRODUCTO**

CÓDIGO PRODUCTO:	PE005011	MARCA:	Pizza Nostra
DENOMINACIÓN PRODUCTO:	Pizza Pollo barbacoa	CÓDIGO EAN 13 (UNITARIO):	8437013211109
TIPO PRODUCTO:	Pizza congelada	CÓDIGO EAN 128 (CAJA):	08437 0132 1110 9

PESO:	485	gramos
DIÁMETRO:	32 ±1	cm

**LISTADO INGREDIENTES**

INGREDIENTES	ORIGEN		% proporción sobre el producto final	
	NATURALEZA	PAÍS	gramos	%
<b>Base</b>				
Harina de trigo	Vegetal	España	235	48,45
Agua	Agua	a		
Aceite de oliva virgen extra	Vegetal	España		
Aceite de girasol	Vegetal	a		
Sal	Mineral	España		
Levadura, emulgente (E-491)	Microorganismo	a		
Azúcar	Vegetal	España		
<b>Guarnición</b>				
<b>INGREDIENTES</b>				
		ORIGEN	% proporción sobre el producto final	
		NATURALEZA	gramos	%
		PAÍS	250	51,55
		España		
QUESO mozzarella rallada (LECHE pasteurizada de vaca, proteína de LECHE, sal, acidulante (E-330), cuajo, fermentos y conservador (E-202), antiaglomerante (almidón de patata))		Animal	90	18,56
Kebab (carne de pollo (78,6 %), agua, proteína de SOJA, estabilizantes (E-450, E-451), almidón de patata, fibra de SOJA, sal, potenciador del sabor (E-621), ajo, dextrosa, especias (contiene APIO, MOSTAZA), extractos de especias.		Vegetal	60	12,37
Salsa de tomate (puré de tomate y acidulante (E-330))		Animal	40	8,25
Salsa barbacoa (agua, tomate, azúcar, jarabe de glucosa y fructosa, vinagre de alcohol, sal, almidónes modificados, aromas, cebolla, estabilizante (E-415), extracto de cereales (contiene TRIGO), conservador (E-202) y colorante (E-150d)).		Animal	35	7,22
Cebolla roja (Allium Cepa L.) escaldada.		Vegetal	25	5,15
Orégano		Vegetal	0,1	0,02

**LISTADO INGREDIENTES PARA ETIQUETA**

**INGREDIENTES:** Base: Harina de TRIGO (GLUTEN), agua, aceites vegetales (oliva virgen extra y girasol), sal, levadura, emulgente (E-491) y azúcar.  
 Guarnición: QUESO mozzarella rallada (LECHE pasteurizada de vaca, proteína de LECHE, sal, acidulante (E-330), cuajo, fermentos y conservador (E-202), antiaglomerante (almidón de patata)), Kebab (12 %) (carne de pollo (78,6 %), agua, proteína de SOJA, estabilizantes (E-450, E-451), almidón de patata, fibra de SOJA, sal, potenciador del sabor (E-621), ajo, dextrosa, especias (contiene APIO, MOSTAZA), extractos de especias, salsa de tomate (puré de tomate y acidulante (E-330)), salsa barbacoa (7 %) (agua, tomate, azúcar, jarabe de glucosa y fructosa, vinagre de alcohol, sal, almidónes modificados, aromas, cebolla, estabilizante (E-415), extracto de cereales (contiene TRIGO), conservador (E-202) y colorante (E-150d)), cebolla roja y orégano. Puede contener trazas de PESCADO, SULFITOS, y HUEVO.

**ESPECIFICACIONES MICROBIOLÓGICAS DEL PRODUCTO**

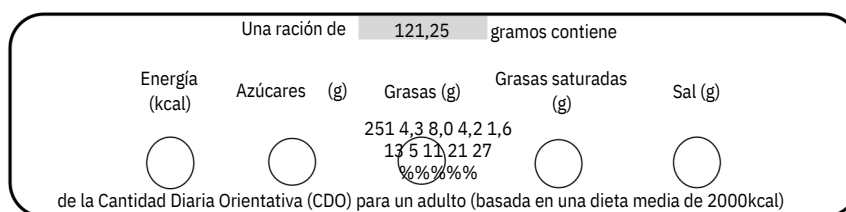
PARÁMETRO	LÍMITE	LIMITES SEGÚN NORMATIVA
Escherichia coli (ufc/g)	< 10 ufc/g	No se establecen criterios según Reglamento UE 2073/2005 de 15 de noviembre de 2005, relativo a los criterios microbiológicos aplicables a los productos alimentarios
Salmonella (Ausencia/Presencia en 25g)	Ausencia/25g	
Listeria monocytogenes (Ausencia/Presencia en 25g)	Ausencia/25g	

**ESPECIFICACIONES ORGANOLÉPTICAS DEL PRODUCTO**

Aspecto	Sobre un fondo de tomate resaltan el color del queso y el resto de ingredientes
Olor	Característico del producto
Color	Característico del producto
Sabor	Característico del producto
Textura	Crujiente

**INFORMACIÓN NUTRICIONAL (por 100g de producto)**

Valor energético (kcal)	207
Valor energético (kJ)	937
Grasas (g)	6,6
de las cuales saturadas (g)	3,4
Hidratos de carbono (g)	29
de los cuales azúcares (g)	3,6
Fibra alimentaria (g)	1,4
Proteínas (g)	11
Sal (g)	1,3


**INFORMACIÓN SOBRE ALÉRGENOS O INTOLERANCIAS**

ALÉRGENOS	ALÉRGENO DIRECTO	ALÉRGENO INDIRECTO
GLUTEN (trigo, centeno, cebada, avena, espelta, kamut o sus variedades híbridas y productos derivados)	X	
CRUSTÁCEOS y productos a base de crustáceos		
HUEVOS y productos a base de huevo		X
PESCADO y productos a base de pescado		X
CACAHUETES y productos a base de cacahuete		
SOJA y productos a base de soja	X	
LECHE y sus derivados	X	
FRUTOS DE CÁSCARA (almendras, avellanas, nueces, anacardos, pacanas, nueces de Brasil, pistachos, nueces macadamia o nueces de Australia y productos derivados)		
APIO y productos derivados	X	
MOSTAZA y productos derivados	X	
GRANOS DE SÉSAMO y productos a base de granos de sésamo		
DIÓXIDO DE AZUFRE Y SULFITOS en concentraciones superiores a 10ppm		X
ALTRAMUCES y productos a base de altramuces		
MOLUSCOS y productos a base de moluscos		

**OGM's**

¿Contiene el producto organismos genéticamente modificados? NO

**POBLACIÓN DE DESTINO**

El alimento está destinado a la población en general, excepto a las personas alérgicas o intolerantes a alguna de las sustancias indicadas en el apartado "Información sobre alérgenos o intolerancias".

**MODO DE EMPLEO**

1) Precalentar el horno a 220°C. 2) Colocar la pizza en la bandeja en la posición central del horno. 3) Hornear durante 8-10 minutos.

**CONDICIONES DE CONSERVACIÓN Y ALMACENAMIENTO**

Conservar a -18°C. Una vez descongelado, no volver a congelar.

**VIDA ÚTIL DEL PRODUCTO**

365 días desde el día de fabricación

**CODIFICACIÓN DEL NÚMERO DE LOTE**

6 dígitos correspondientes a la fecha de fabricación (ddmmaa)+1600.

**CARACTERÍSTICAS DE ENVASADO**

	PESO (g)	UNIDADES	MEDIDA (cm)	MATERIAL
Film	3	1	-	POLIOL EFINA
Plato	0	-	-	-
Es tuc he	0	-	-	-
Caja	237,62	1	34 x 34 x 15,5	CARTÓN
Precinto	0,002	1	-	POLIPROPILENO
Etiqu e ta	0,001	1	-	POLIPROPILENO

CAJA				
Unidades pro du cto	Nº envases film	Nº platos	Peso neto (kg)	Peso bruto (kg)
6	6	0	2,91	3,2

PALET				
Nº cajas / capa	Nº capas / palet	Nº cajas / palet	Peso bruto (kg)	Dimensiones (cm)
6	11	66	233,9	102 x 102 x 186

ALCRUZ CANARIAS S.L. C.I.F.: B-35125582 LANZAROTE TELÉFONOS: 928-821458/59 ARINAGA TELÉFONOS: 928-184044/188664  
 FUERTEVENTURA TELÉFONOS: 928 532289 CENTRAL: POL. IND.PLAYA HONDA- 35509. SAN BARTOLOME – LANZAROTE EMAIL:  
 central@alcruzcanarias.com Inscrita en Reg. Merc. Las Palmas. Fol. 21 Tomo 565 N.188 Sec. 2 Hoj. 4206 Ins. 1, C.I.F.: B- 35125582 Email:  
 central@alcruzcanarias.com; web: www.alcruzcanarias.com