
 10.01970/B	<b>Ficha Técnica de Producto</b>	Ref: ESP-B09036
	<b>ESPECIFICACIONES</b>	Revisión: 00
		Página 1 de 2

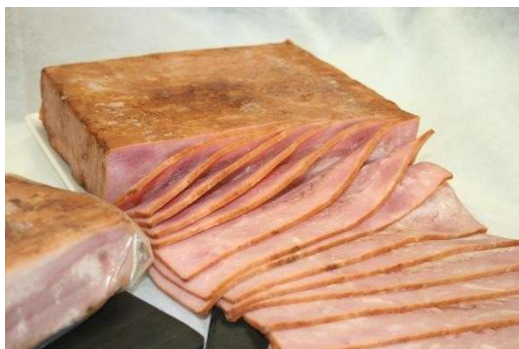
<b>PRODUCTO</b>	<b>BACON COCIDO PLUS PRECORTADO ½ CON SABOR AHUMADO</b>				
<b>REFERENCIA</b>	B09036				
<b>MARCA</b>	PORTAVELLA				
<b>FORMATO</b>	<ul style="list-style-type: none"> <li>▪ Aprox. 20 x 20 x 5 cm</li> <li>▪ Media pieza precortada a 3 mm.</li> </ul>				
<b>INGREDIENTES</b>	Carne de cerdo (75%), agua, fécula de patata, antioxidantes (E-326, E-331, E-301), sal, <b>proteína de soja</b> , estabilizantes (E-451i, E-508, E-407, E-410, E-415), azúcar, dextrosa, aroma de humo, aroma, conservadores (E-262 ii, E-250).				
<b>PRESENCIA ALERGENOS</b>	* Soja - SIN GLUTEN NI LACTOSA -				
<b>PESO UNIDAD</b>	Aprox. 1,80 Kg	<b>UNIDADES / CAJA</b>	4	<b>PESO CAJA</b>	Aprox. 7,20 Kg
<b>DIMENSIONES CAJA (largo x ancho x alto) mm</b>	440 x 220 x 110	<b>CAJAS / CAPA</b>	7	<b>CAJAS / PALET</b>	63 cajas
		<b>CAPAS / PALET</b>	9		
<b>EMBALAJE Y PRESENTACION</b>	<ul style="list-style-type: none"> <li>▪ Envasado con plástico al vacío y termosellado.</li> <li>▪ Etiqueta adhesiva.</li> </ul>				
<b>PALETIZACION</b>	Palet europeo estándar.				
<b>CARACTERISTICAS ORGANOLEPTICAS</b>	<b>Color</b>	Exterior ahumado e interior rosado			
	<b>Olor</b>	Característico de producto			
	<b>Consistencia</b>	Firme y compacta al tacto, sin grietas ni hundimientos			
<b>CONSUMO PREFERENTE</b>	3 meses.				
<b>USO PREVISTO</b>	Cocinar completamente antes de su consumo.				
<b>CONSERVACION</b>	Mantener entre 0 - 4°C				

<b>OBSERVACIONES</b>	No contiene OGM's. EAN 8437011290915		
<b>Fecha revisión</b>	01/08/23	<b>Versión</b>	05

 10.01970/B	<b>Ficha Técnica de Producto</b>	Ref: ESP-B09036
	<b>ESPECIFICACIONES</b>	Revisión: 00
		Página 2 de 2

<b>CRITERIOS MICROBIOLÓGICOS</b>	
<b>Enterobacterias</b>	<1x10 <sup>2</sup> ufc/gr
<b>Salmonella y Shigella</b>	Ausencia (en 25gr)
<b>Listeria Monocytogenes</b>	<1x10 <sup>2</sup> ufc/gr
<b>Staphylococcus aureus</b>	<1x10 <sup>2</sup> ufc/gr
<b>Clostridium sulfitorreductores</b>	<1x10 <sup>2</sup> ufc/gr

## **PRESENTACIÓN**



## **INFORMACIÓN NUTRICIONAL**

<b>Por 100g de producto:/ Per 100g of product</b>	
Valor energético/Energy Value: Kj/Kcal	1217/294
Grasas/Fat (g)	27
Saturadas/Saturated (g)	9,3
Hidratos de carbono/Carbohydrates (g)	3,0
Azúcares/Sugar (g)	1,5
Proteínas/Protein (g)	11
Sal/Salt (g)	1,7